

TA - TERMINAL DE APERTO (SÉRIE MÉTRICA)

TA-25

Descrição

Finalidade: Terminação cabo-barramento para cabo de cobre (classes - 1/2/3). Conexão em barramentos, quadros de distribuição, painéis elétricos e outros.

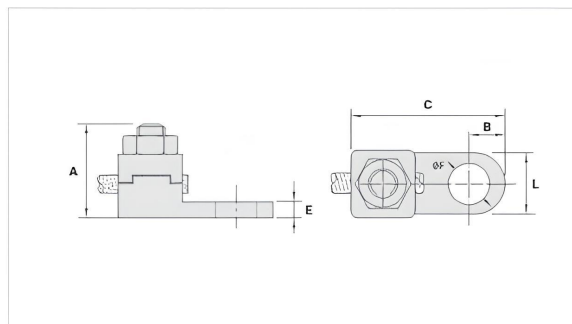
Características: Conexão por aperto. Sapata com um furo.

Aplicação: Instalações elétricas em geral (residencial, predial, industrial).

Material: Terminal em liga de cobre, porca em aço zincado eletrolítico ou aço inox.

Ferramentas de Aplicação: Chave estrela ou fixa.

Normas de Referência: ABNT NBR-5370 / UL-486A 486B

**Características**

Condutor	
mm ²	25
AWG/MCM	4
Parafuso	
Pol.	1/4
Métrico	M6
Dimensões (mm)	
L	13,5
A	24,0
C	32,0
B	7,0
E	4,0
ØF	6,5