

**TA - TERMINAL DE APERTO (SÉRIE MÉTRICA)**

TA-95

**Descrição**

**Finalidade:** Terminação cabo-barramento para cabo de cobre (classes - 1/2/3). Conexão em barramentos, quadros de distribuição, painéis elétricos e outros.

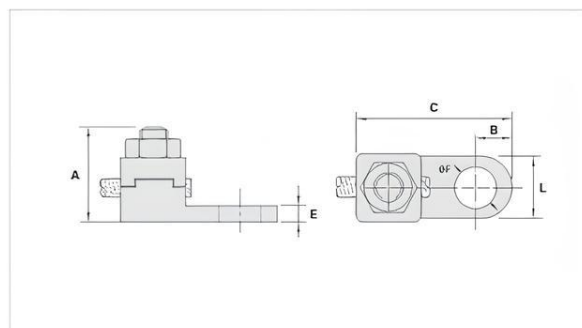
**Características:** Conexão por aperto. Sapata com um furo.

**Aplicação:** Instalações elétricas em geral (residencial, predial, industrial).

**Material:** Terminal em liga de cobre, porca em aço zincado eletrolítico ou aço inox.

**Ferramentas de Aplicação:** Chave estrela ou fixa.

**Normas de Referência:** ABNT NBR-5370 / UL-486A 486B

**Características**

| Condutor       |  |      |
|----------------|--|------|
| mm²            |  | 95   |
| AWG/MCM        |  | 3/0  |
| Parafuso       |  |      |
| Pol.           |  | 3/8  |
| Métrico        |  | M10  |
| Dimensões (mm) |  |      |
| L              |  | 21,0 |
| A              |  | 34,0 |
| C              |  | 50,5 |
| B              |  | 10,5 |
| E              |  | 5,0  |
| ØF             |  | 10,5 |