

SAVAGE A41

Máscara Profissional Automática para Soldagem



A máscara de soldagem Savage A41 aprimora a lendária Savage A40 com uma interface de usuário digital atualizada, um botão externo de esmerilhamento mais simplificado e uma faixa de tonalidade mais ampla. Inspirado no modelo Sentinel A60 da ESAB, a interface do usuário da Savage A41 agora inclui um painel digital claro e simples com botões de pressão, proporcionando um retorno preciso das configurações por meio de um display LED multicolorido, permitindo que você saiba exatamente a tonalidade, o tempo de atraso e a sensibilidade selecionados. A Savage A41 mantém todos os outros aspectos de desempenho da Savage A40, incluindo a fantástica tecnologia True Color, excelentes características ópticas e um design de carcaça distinto.

Processos de Soldagem

- Oxi-Combustível
- Corte Plasma
- Esmerilhamento
- Soldagem GMAW (MIG/MAG)
- Soldagem GTAW (TIG)
- Soldagem Plasma PAW
- Soldagem por Eletrodo Revestido SMAW/MMA

- Possui 04 sensores para uma resposta mais rápida para o escurecimento
- A maior cobertura e ampla área de visão 100 x 50 mm (3.93 x 1.96 in.) oferece um ótimo campo de visão e maior percepção espacial.
- Ajuste digital / interface LED permite uma ampla gama de usos, desde soldagem MIG de alta amperagem até os processos TIG mais delicados.
- Externamente há a chave para função esmerilhar.
- Neste modo a máscara fica ativada em filtro 4.
- True Color é o recurso que permite ao ADF dar para o soldador uma visão mais clara e com as reais definições de cores

Visite **esab.com** para mais informações.



Novo display LED multi-color

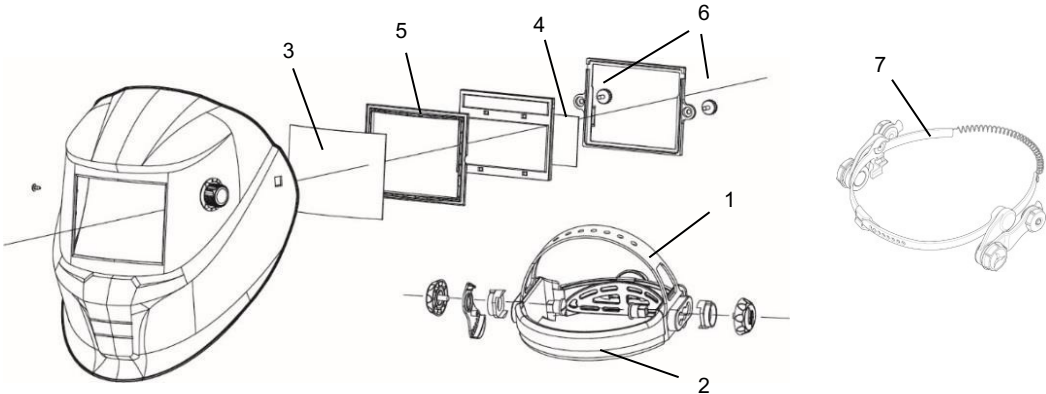
SAVAGE A41

Especificações	
Dimensões do Cassete (ADF)	110 x 90 x 7.8 mm (4.33 x 3.54 x 0.3 in.)
Área de Visualização	100 x 50 mm (3.93 x 1.96 in.)
Tons da Lente	DIN 4, 8-13 Automático
Alimentação	Célula solar, bateria substituível; (1 * CR2450 lítio). Alerta quando a bateria está fraca.
Sensores	4
Tempo de troca da tonalidade	0.1-0.9 s
Tempo de troca da tonalidade a 23 °C	0.07 ms
Normas	CE: EN ISO 16321 W4/8-13 V2, ANSI: 787.1+, CSA: Z94.3
Garantia	2 anos
Peso	500 g (1.1 lbs)

Informações para Compra	
Savage A41 8-13 Preto, Com bateria substituível	0753325
Savage A41 8-13 Amarelo, Com bateria substituível	0753324

Entrega Inclui: Conjunto completo da máscara, 2 lentes externas de reposição, 1 lente interna de reposição, bateria CR2450 e manual de segurança.

Peças de reposição e itens de consumo		
1	Suporte de cabeça (carneira)	0742213
2	Cinta absorvente de suor	0723725
3	Lente de proteção externa	0727897
4	Lente de proteção interna	0742210
5	Moldura de retenção do filtro de auto-escurecimento	0727895
6	Retentor de lente com parafuso	0727894
	2 x CR2450 Bateria de Lítio	0735476



ESAB / esab.com

